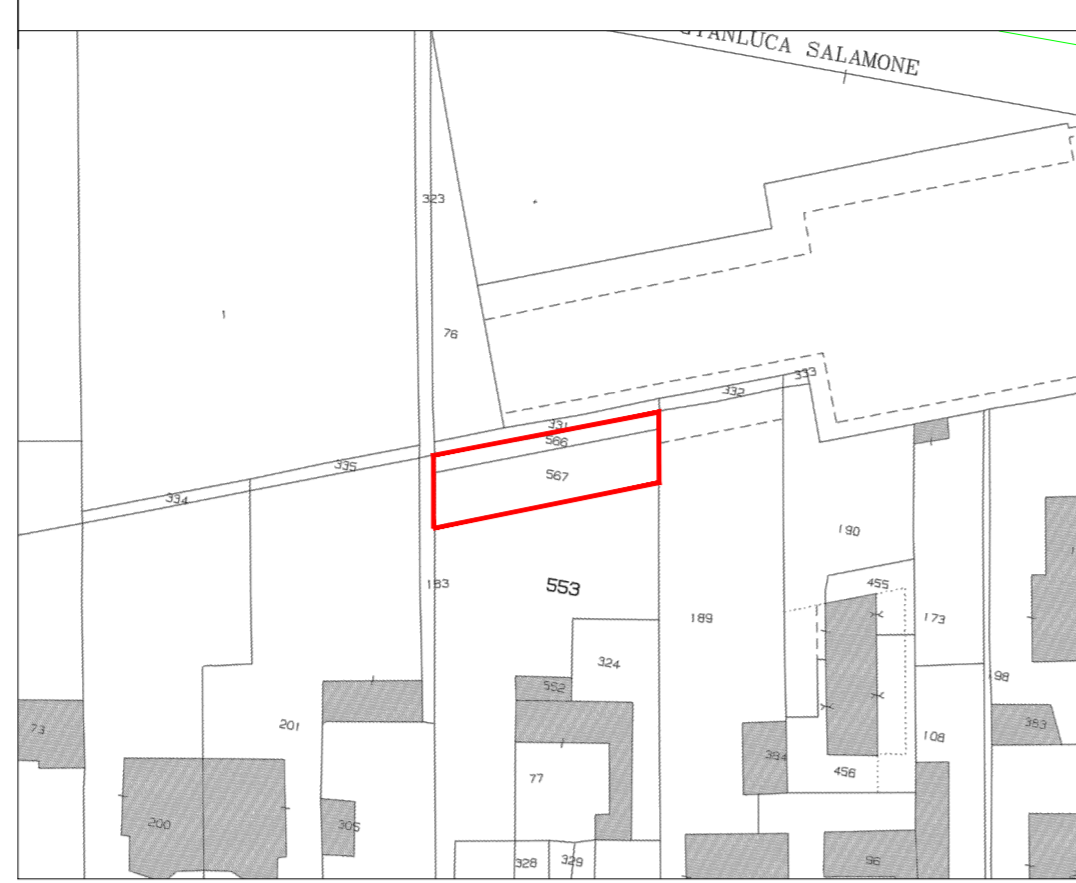


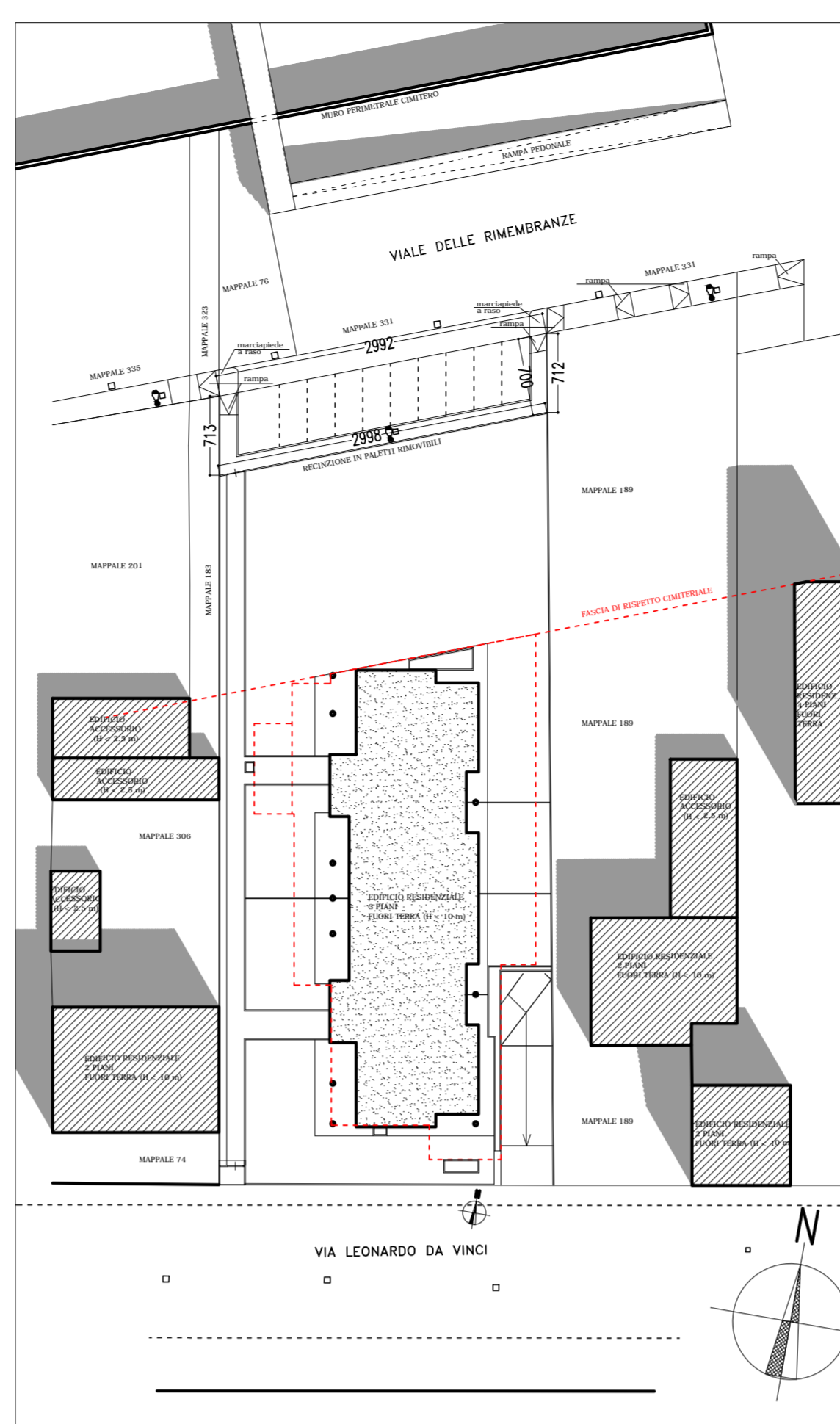
proprietà	ORCHIDEA R.E. S.R.L	scala	1:200
ubicazione	VIA RIMEMBRANZE - MUGGIO' (MB)	data	01 -'21
oggetto	REALIZZAZIONE DI PARCHEGGI E MARCIAPIEDI	oggi.to	
elaborato	E.M.-E.PGT-PLANIMETRIE ASSENTITE-COMPRATIVE-PROGETTO	committente	
progettista			
direttore lavori			
impresa			



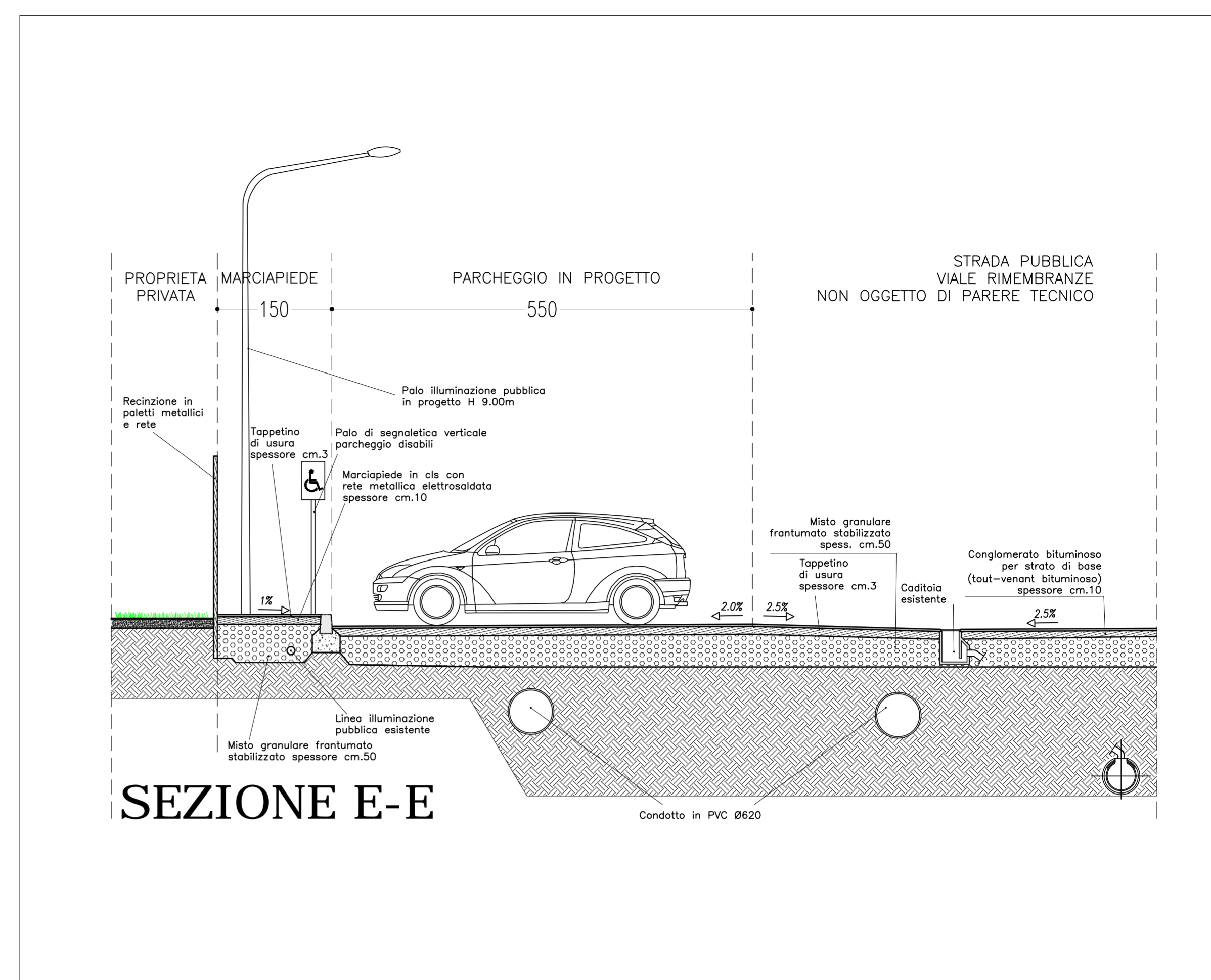
Estratto Mappa foglio 3 mapp. 566-567  
 scala 1:1000



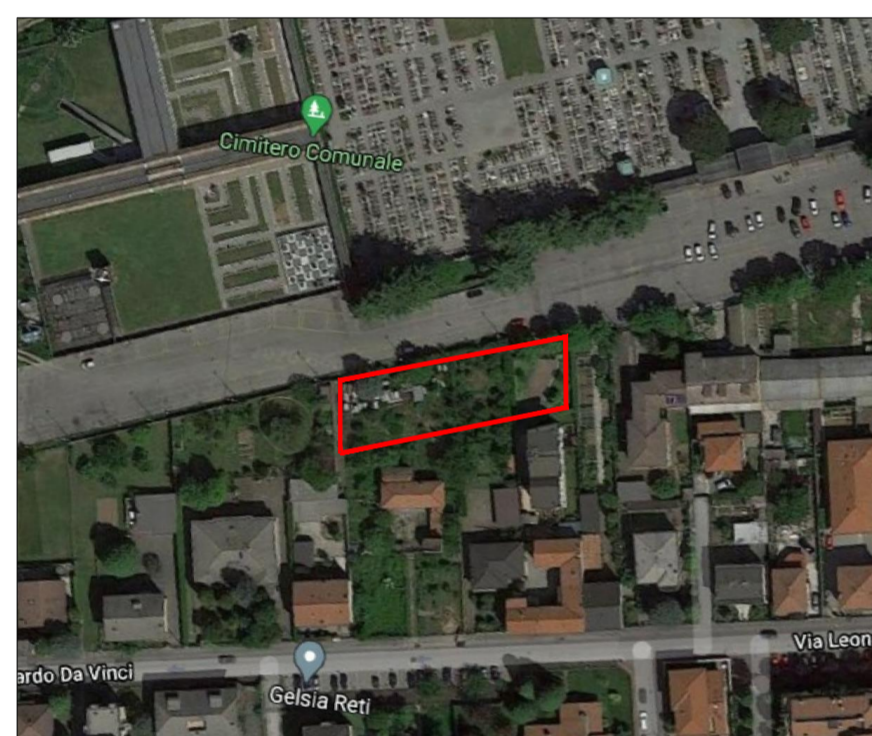
Estratto P.G.T. "ZONA B1 -  
 aree residenziali a villini o palazzine"  
 scala 1:1000



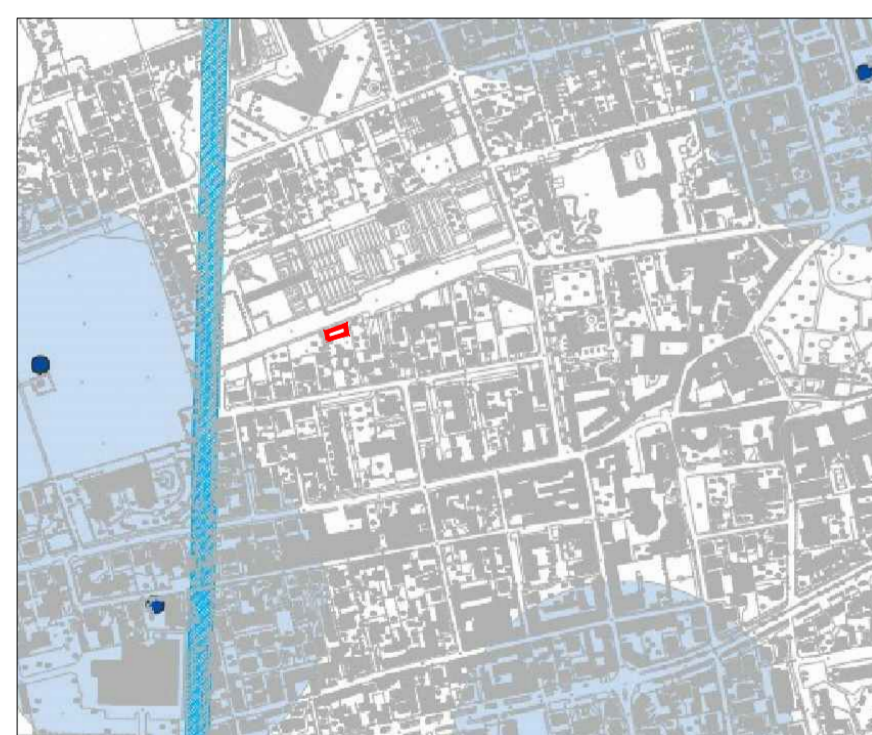
PLANIMETRIA GENERALE



SEZIONE STRADALE 1:50



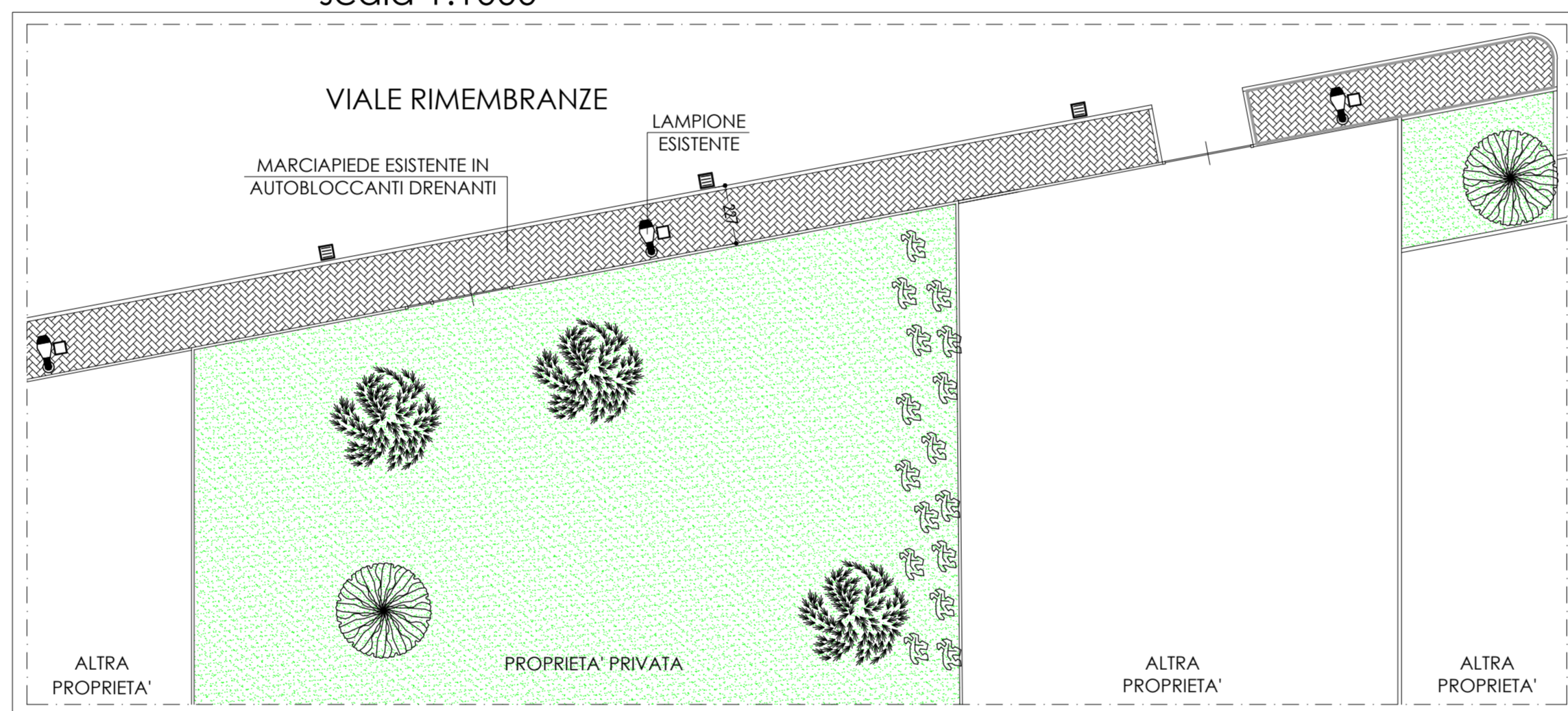
Estratto Fotogrammetrico  
 scala 1:1000



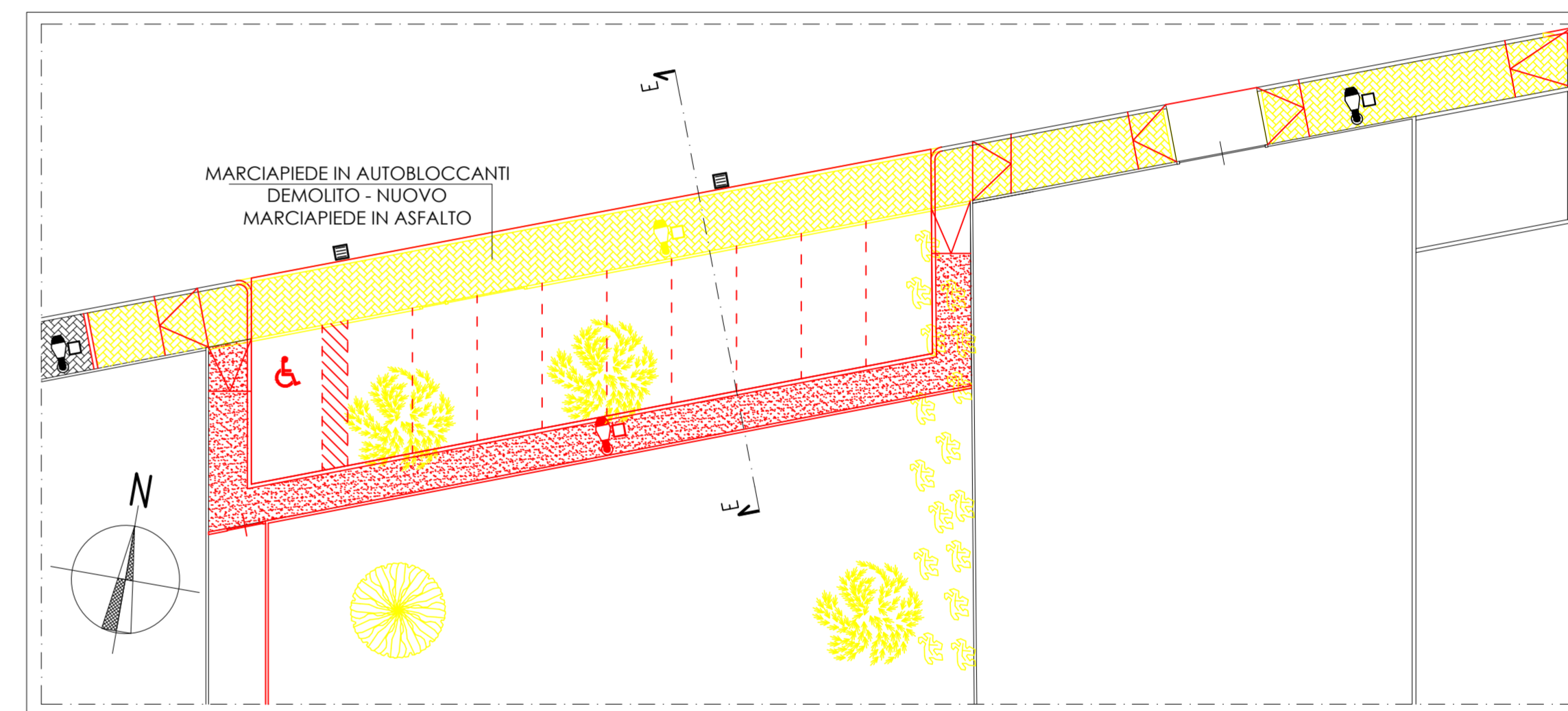
Vincoli idrogeologici

**Legenda**

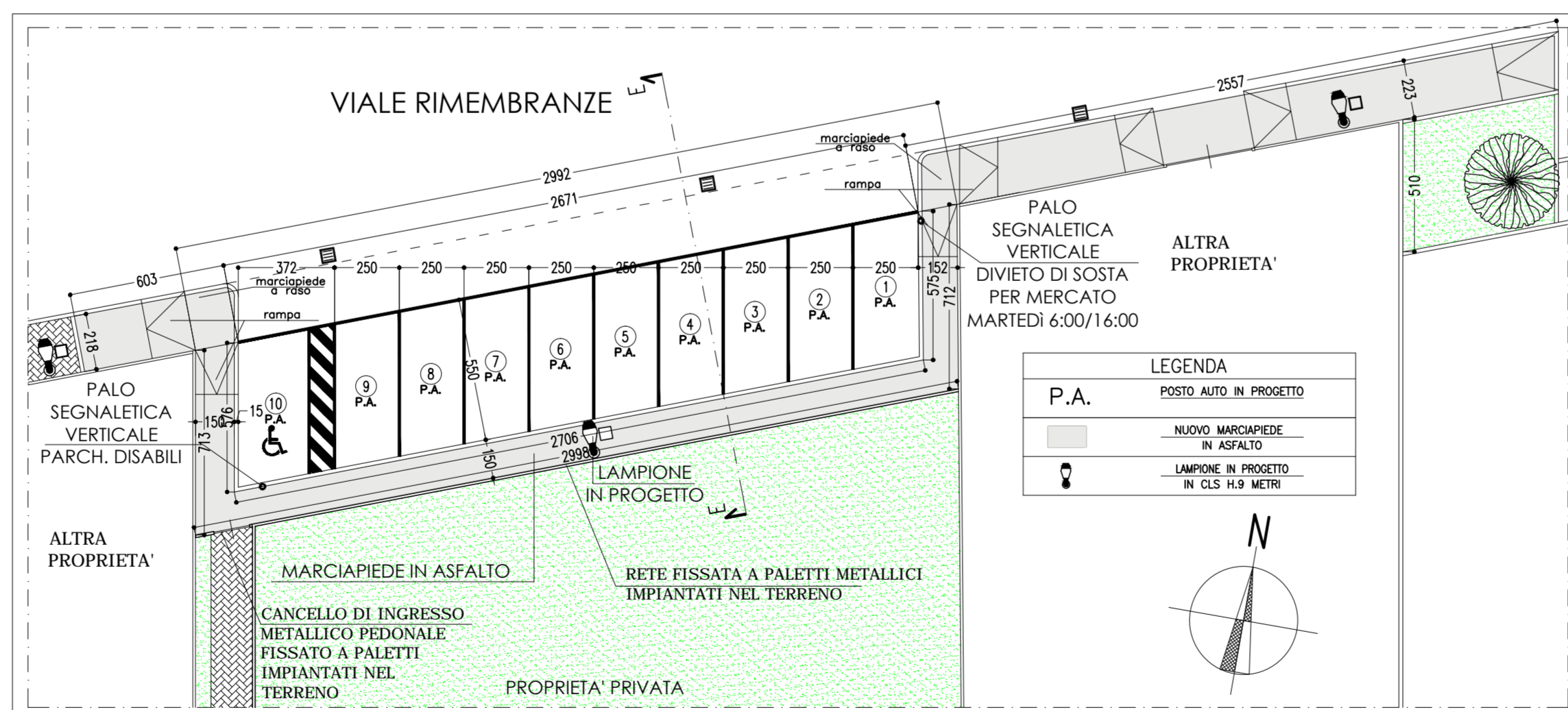
- Confine dei comuni
- Fascia di rispetto reticolo principale: 10 m
- Fascia di tutela assoluta dei pozzi (10 m)
- Zona di rispetto dei pozzi (200 m)
- Parco del Grugnotorto-Villaresi



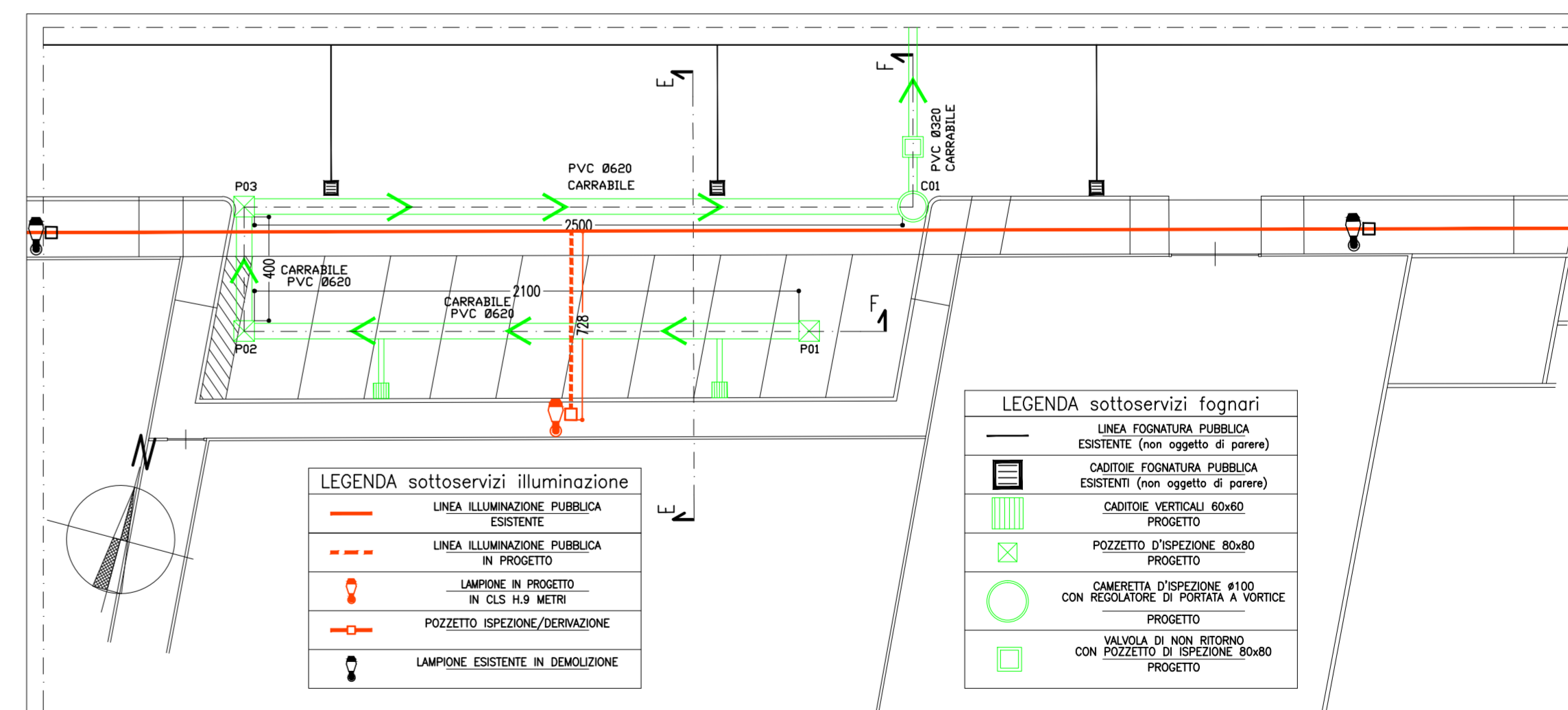
PLANIMETRIA STATO DI FATTO



PLANIMETRIA COMPARATIVA

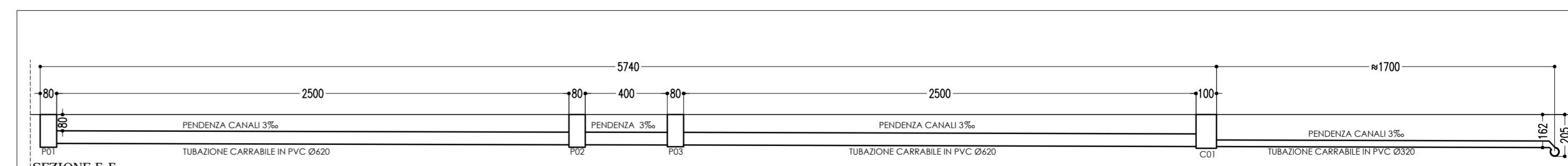
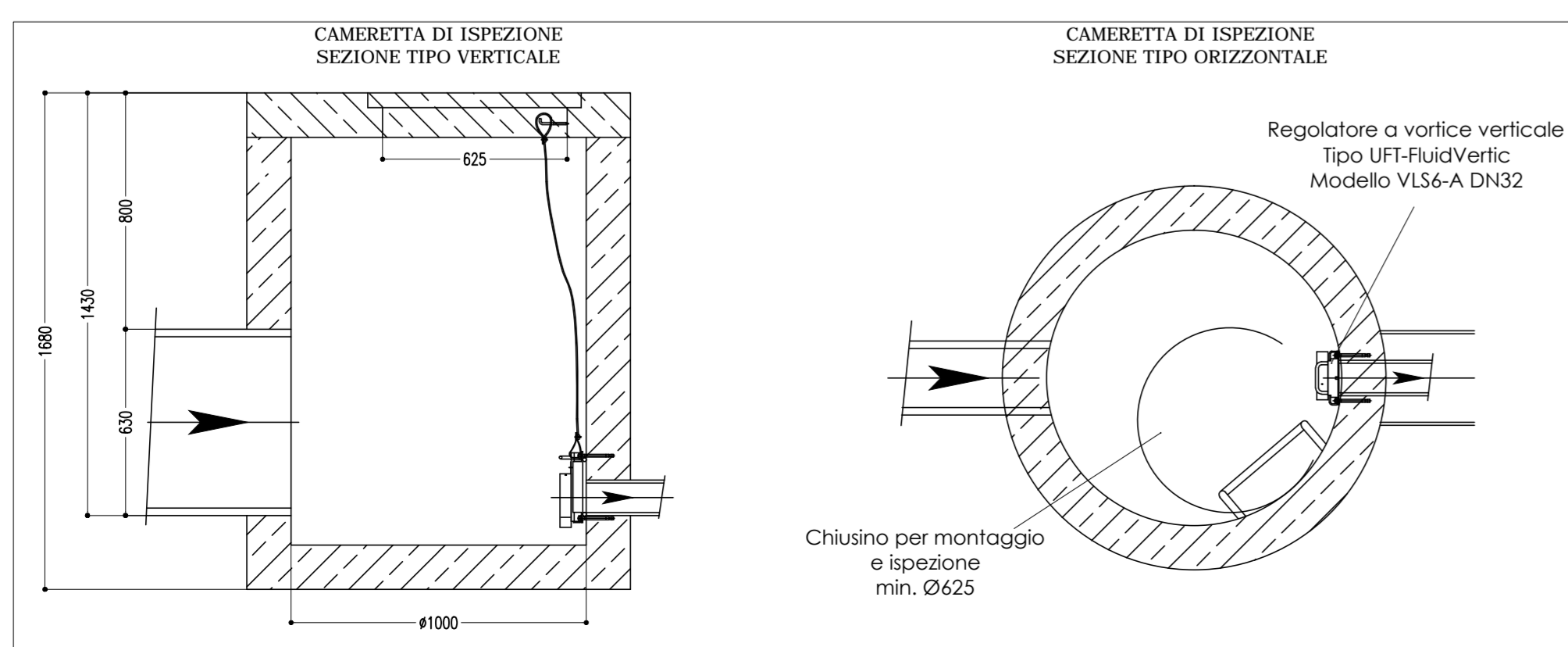


PLANIMETRIA STATO DI PROGETTO



PLANIMETRIA RETI SOTTOSERVIZI

**PARTICOLARI CAMERETTA**



CAMERETTE/POZZETTI	P01	P02	P03	C01	Quota innesto P.F.	Legenda sottoservizi illuminazione	Legenda sottoservizi fognari
MATERIALI E PENDENZA	PVC Dn 620mm - pend.=3‰	PVC Dn 620mm - pend.=3‰	PVC Dn 620mm - pend.=3‰	PVC Dn 620mm - pend.=3‰	17,00m	LINEA ILLUMINAZIONE PUBBLICA ESISTENTE	LINEA FOGNATURA PUBBLICA ESISTENTE (non oggetto di parere)
DISTANZA CAMERETTA	0,00m	21,00m	4,00m	25,00m	=67,00m	LINEA ILLUMINAZIONE PUBBLICA IN PROGETTO	CADUTE FOGNATURA PUBBLICA ESISTENTI (non oggetto di parere)
DISTANZA PROGRESSIVA	-	-	-	-	-	LAMPIONE IN PROGETTO	CADUTE VERTICALI ESISTENTI
QUOTA FONDO CONDOTTO	-1,42m	-1,49m	-1,50m	-1,57m	-	LAMPIONE ESISTENTE IN DEMOLIZIONE	POZZETTO D'ISPEZIONE 80x80 PROGETTO
PROFONDITA' SCORRIMENTO	1,42m	1,49m	1,50m	1,57m	-		POZZETTO D'ISPEZIONE 80x80 CON REGOLATORE DI PORTATA A VORTICE PROGETTO
DISIVELLO PROGRESSIVO	-	0,07m	0,08m	0,15m	=0,20m		VINCULO DI NON RITORNO CON POZZETTO DI ISPEZIONE 80x80 PROGETTO

SEZIONE FF - pendenze fogna - scala 1:100