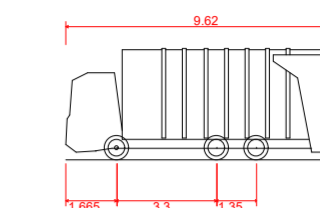


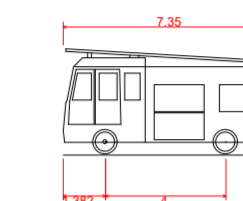
**SIMULAZIONE MANOVRE**

PER LA SIMULAZIONE DELLE MANOVRE E' STATO UTILIZZATO IL SOFTWARE AUTOTRACK - 11.00 VEHICLE SWEEP PATH ANALYSIS.

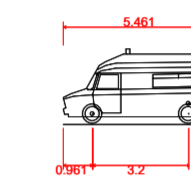
- IMPRONTA DEGLI PNEUMATICI
- INGOMBRO TOTALE DEL VEICOLO



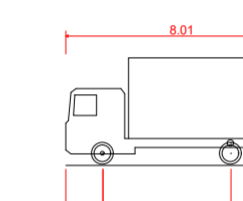
Phoenix 2-15N (with Elite 2 6x2 RS chassis)  
 Lunghezza complessiva 9.620m  
 Larghezza complessiva 2.520m  
 Altezza complessiva scocca 3.707m  
 Altezza minima da terra scocca 0.350m  
 Larghezza traccia 2.250m  
 Tempo sterzata completa 4.50 s  
 Raggio di sterzata da cordolo a cordolo 7.100m



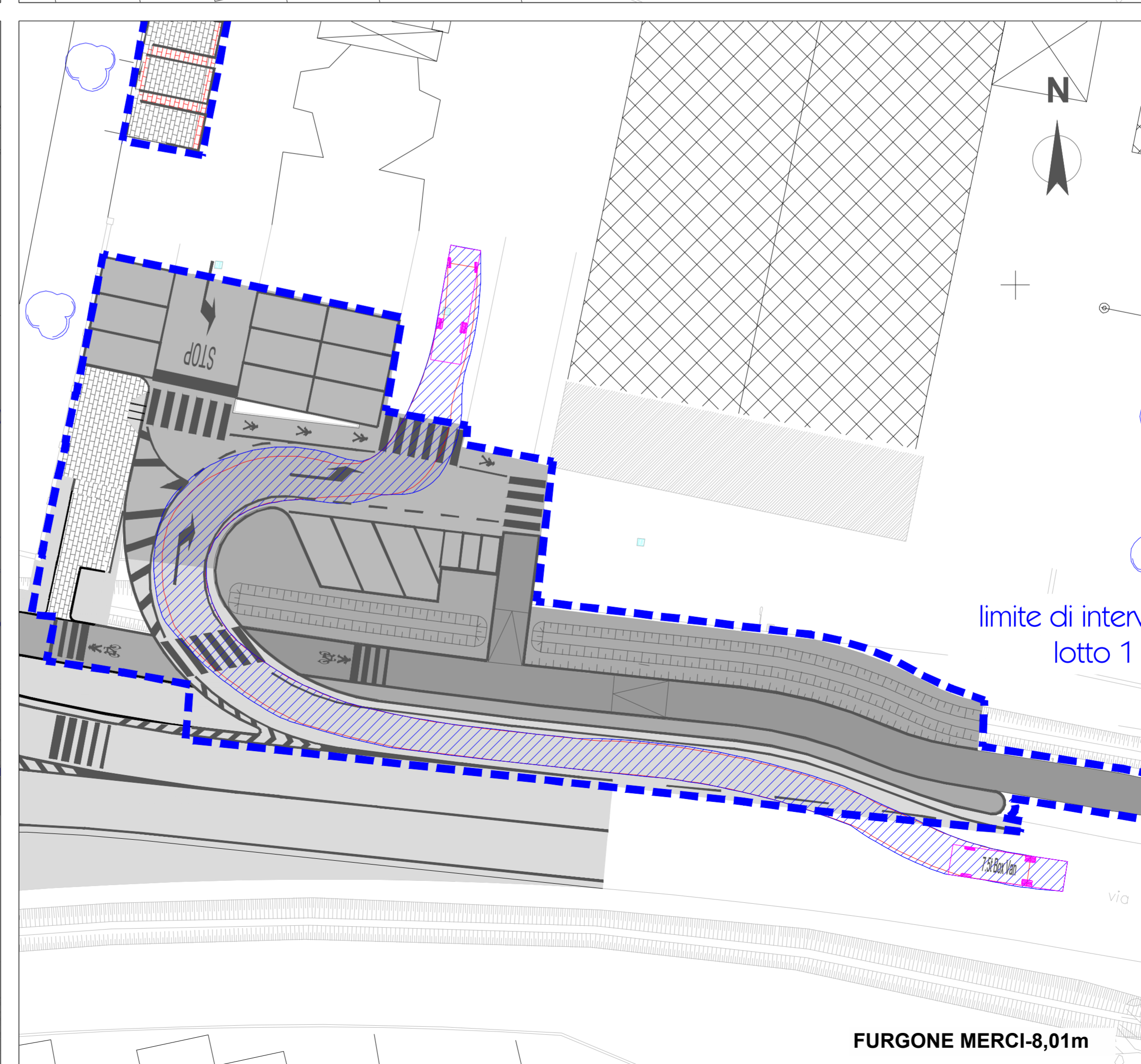
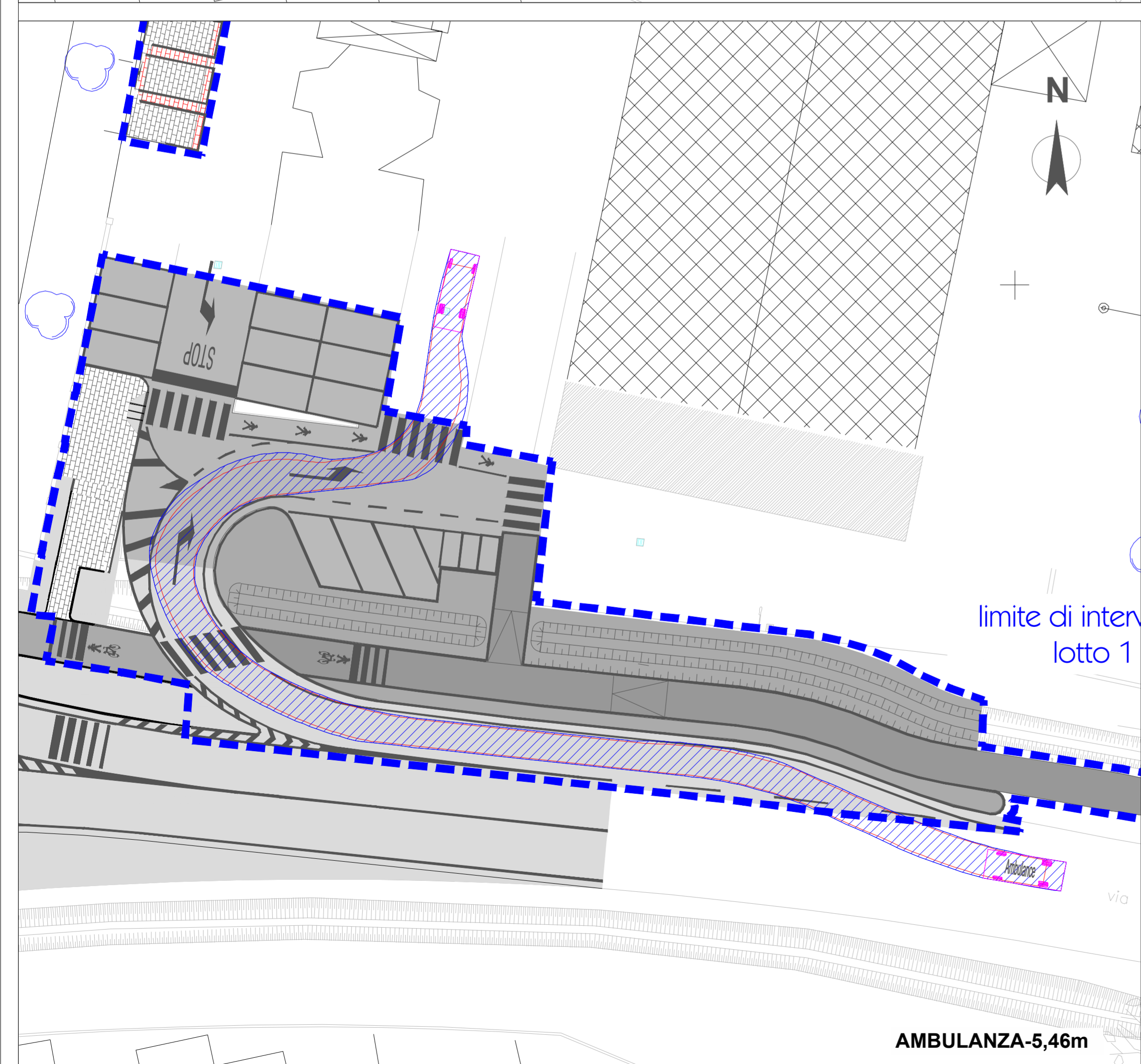
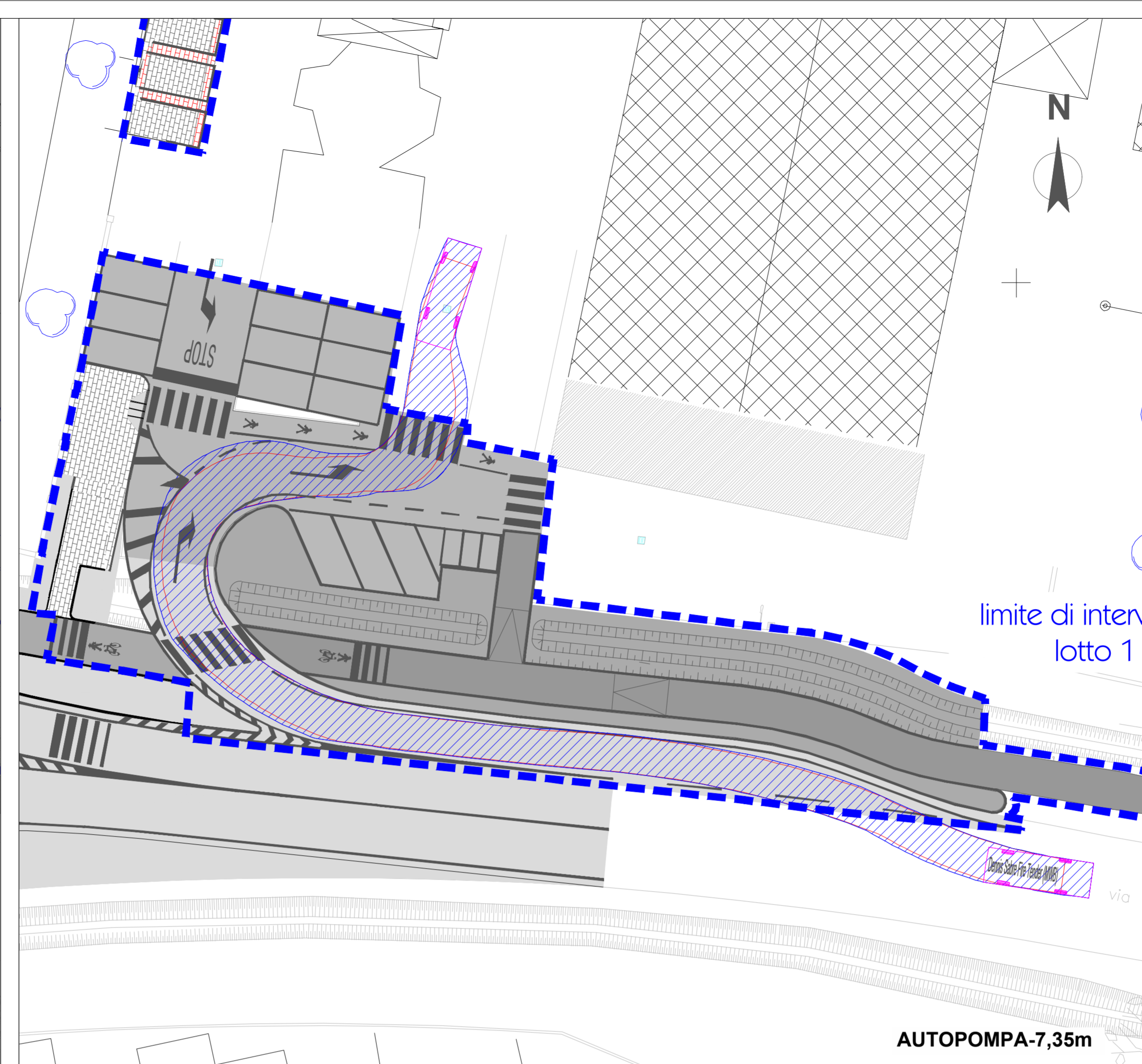
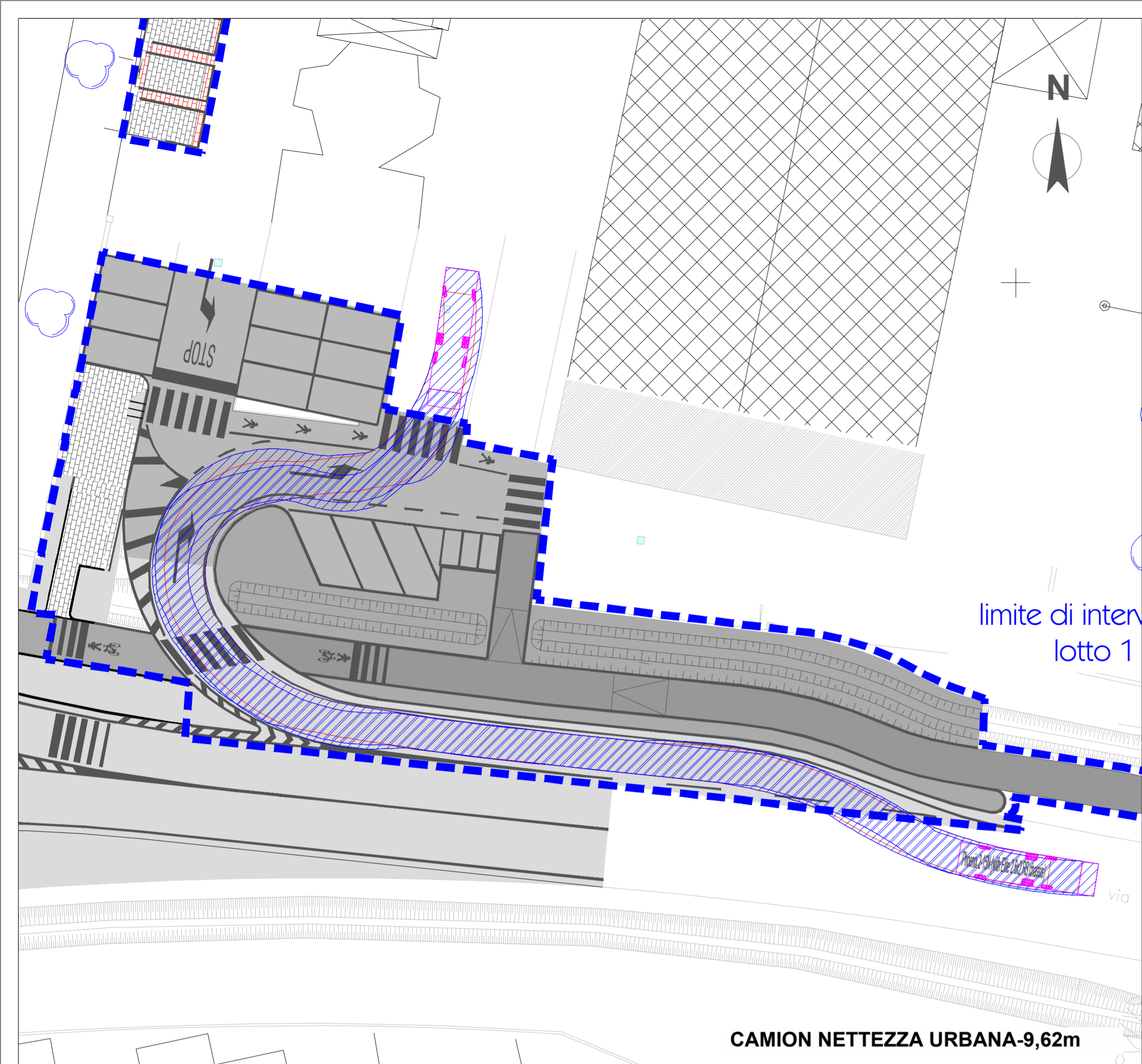
Dennis Sabre Fire Tender (MWB)  
 Lunghezza complessiva 7.350m  
 Larghezza complessiva 2.480m  
 Altezza complessiva scocca 3.512m  
 Altezza minima da terra scocca 0.397m  
 Larghezza traccia 2.380m  
 Tempo sterzata completa 5.00 s  
 Raggio di sterzata da cordolo a cordolo 7.100m



Ambulanza  
 Lunghezza complessiva 5.461m  
 Larghezza complessiva 2.020m  
 Altezza complessiva scocca 2.488m  
 Altezza minima da terra scocca 0.225m  
 Larghezza traccia 1.860m  
 Tempo sterzata completa 4.00 s  
 Raggio di sterzata da cordolo a cordolo 6.500m



7.5t Box Van  
 Lunghezza complessiva 8.010m  
 Larghezza complessiva 2.100m  
 Altezza complessiva scocca 3.556m  
 Altezza minima da terra scocca 0.351m  
 Larghezza traccia 2.064m  
 Tempo sterzata completa 4.90 s  
 Raggio di sterzata da cordolo a cordolo 7.400m



Comune di MUGGIO'  
 Provincia di Monza e della Brianza

---

Progettazione

**TRM CIVIL DESIGN**  
 SOCIETA' DI INGEGNERIA

via Giuseppe Ferrari 39  
 20900 MONZA (MB)  
 Tel. 039/3900937  
 Fax. 039/2314017  
 ufficio.tecnico@trmgroupp.org

Progettista:  
 Ing. Giuseppe Ciccarone  
 Ordine Ingegneri  
 Provincia di Monza e Brianza  
 Numero A29248

Collaboratori:  
 Ing. Roberto Vergani  
 Ing. Nicolo' Jordens  
 Ing. Luca Serio  
 Ing. Francesco Calabretta  
 Ing. Francesco Masucci  
 Dott. Paolo Galbiati  
 Ing. Stefano Farina  
 Ing. Matteo Caroli

Committente

Penny Market Italia srl

Lotto1-Nuovo accesso parcheggio via Mazzini  
 Lotto2-riqualifica via Cattaneo

**RICHIESTA PERMESSO DI COSTRUIRE CONVENZIONATO**

Titolo elaborato	Elaborato	Rev.
Verifica dinamica delle manovre	<b>A07</b>	<b>E</b>
Codice progetto	Scala	Data
<b>273</b>	1:900	16.11.21

N° rev	Data	Descrizione	Red.	Contr.	App.
A	11.11.19	Prima emissione	FC	GC	GC
B	13.07.20	Revisione	FC	GC	GC
C	08.03.21	Revisione	SF	GC	GC
D	27.04.21	Revisione	SF	GC	GC
E	16.11.21	Revisione	SF	GC	GC

Codice elaborato  
 273 PD 1 PL 007 PRG E

Questo disegno non può essere riprodotto, copiato e/o trasmesso a terze persone e case concorrenti senza autorizzazione da parte degli autori. Non utilizzare per scopi diversi da quello per cui è stato fornito.